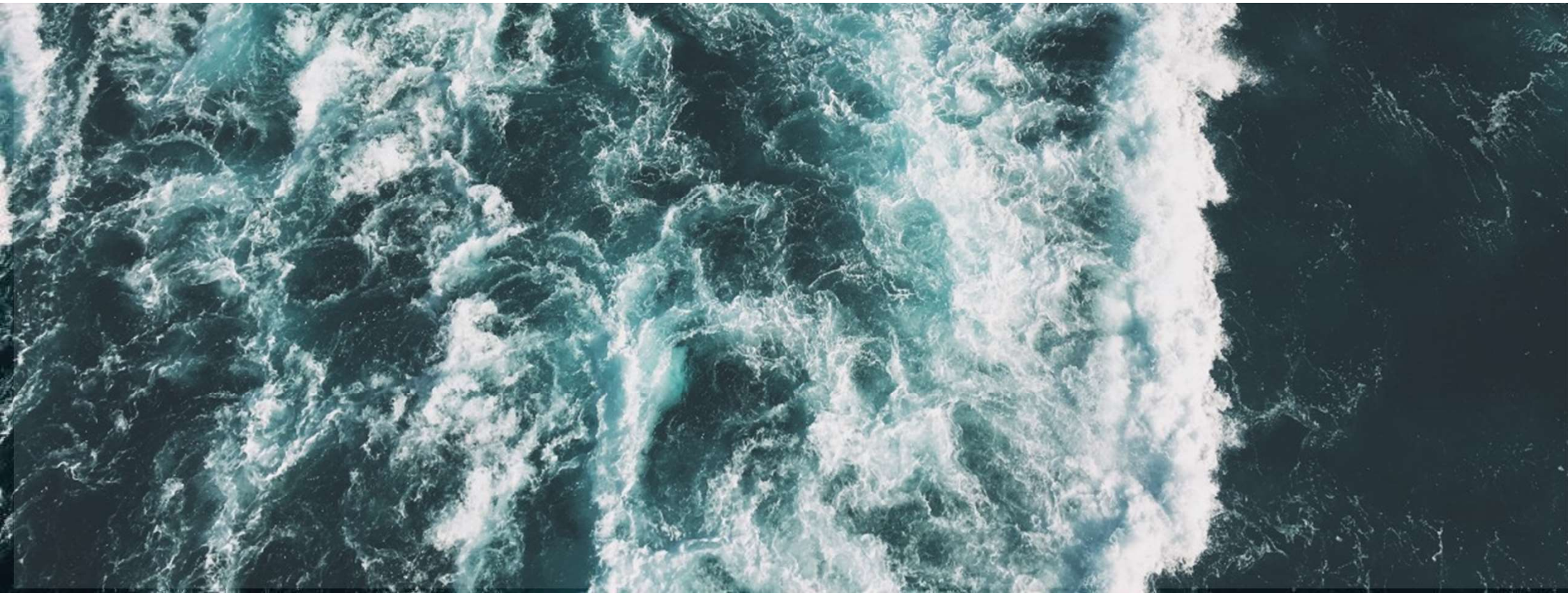


# DISCUSSÃO PÚBLICA

## Plano de Situação do Ordenamento do Espaço Marítimo Nacional para a Subdivisão dos Açores

Sessão pública de esclarecimento • 21 de fevereiro de 2024





# Visualizador PSOEM-Açores - Geoportal SIGMAR

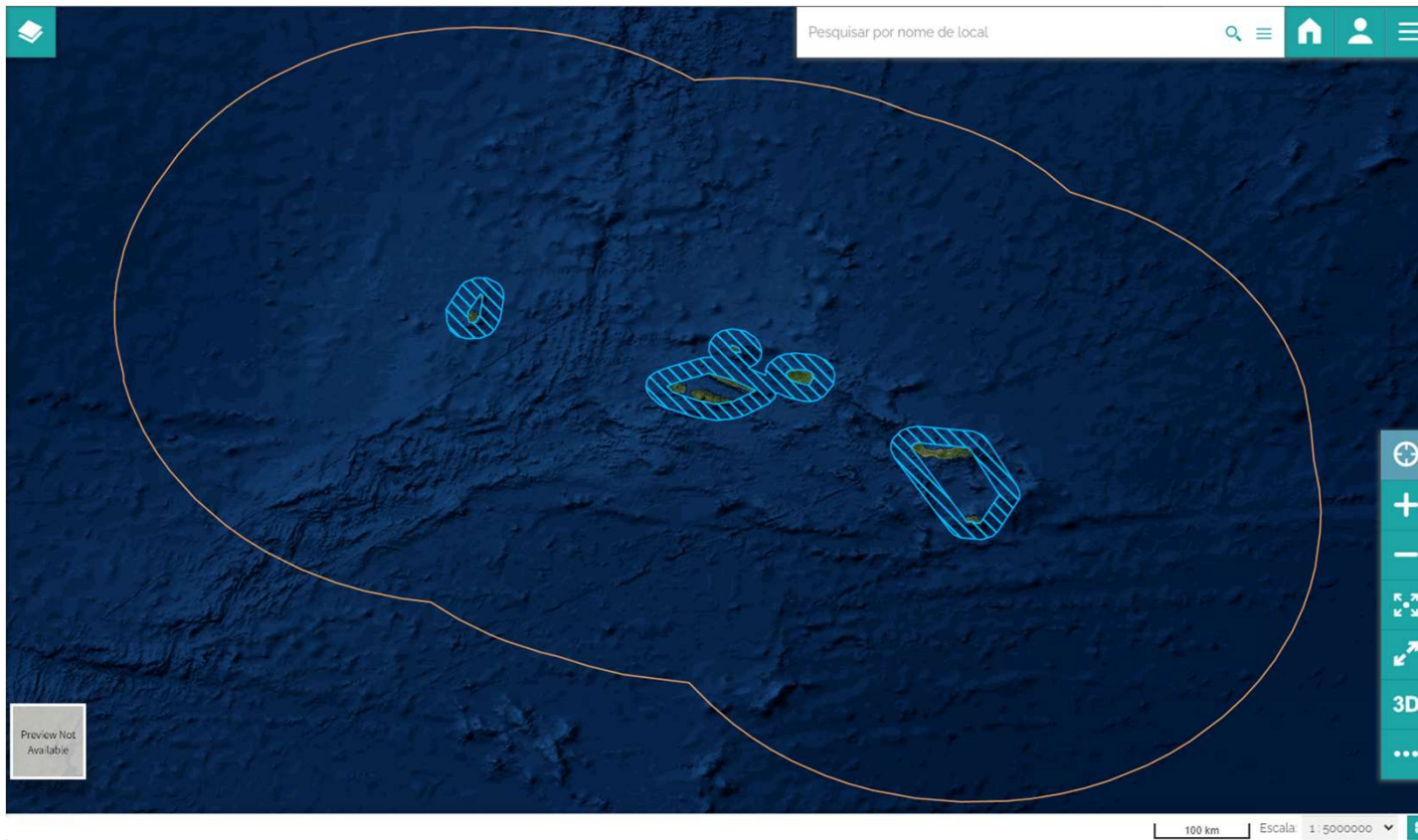


Governo dos Açores

Sessão pública de esclarecimento | Discussão pública do plano de situação na zona do espaço marítimo nacional adjacente ao arquipélago dos Açores compreendida entre as linhas de base e o limite exterior da plataforma continental até às 200 milhas marítimas

# Visualizador PSOEM-Açores

➤ [https://geoportal.mar.azores.gov.pt/#/viewer/openlayers/PSOEM\\_DP\\_Acores](https://geoportal.mar.azores.gov.pt/#/viewer/openlayers/PSOEM_DP_Acores)



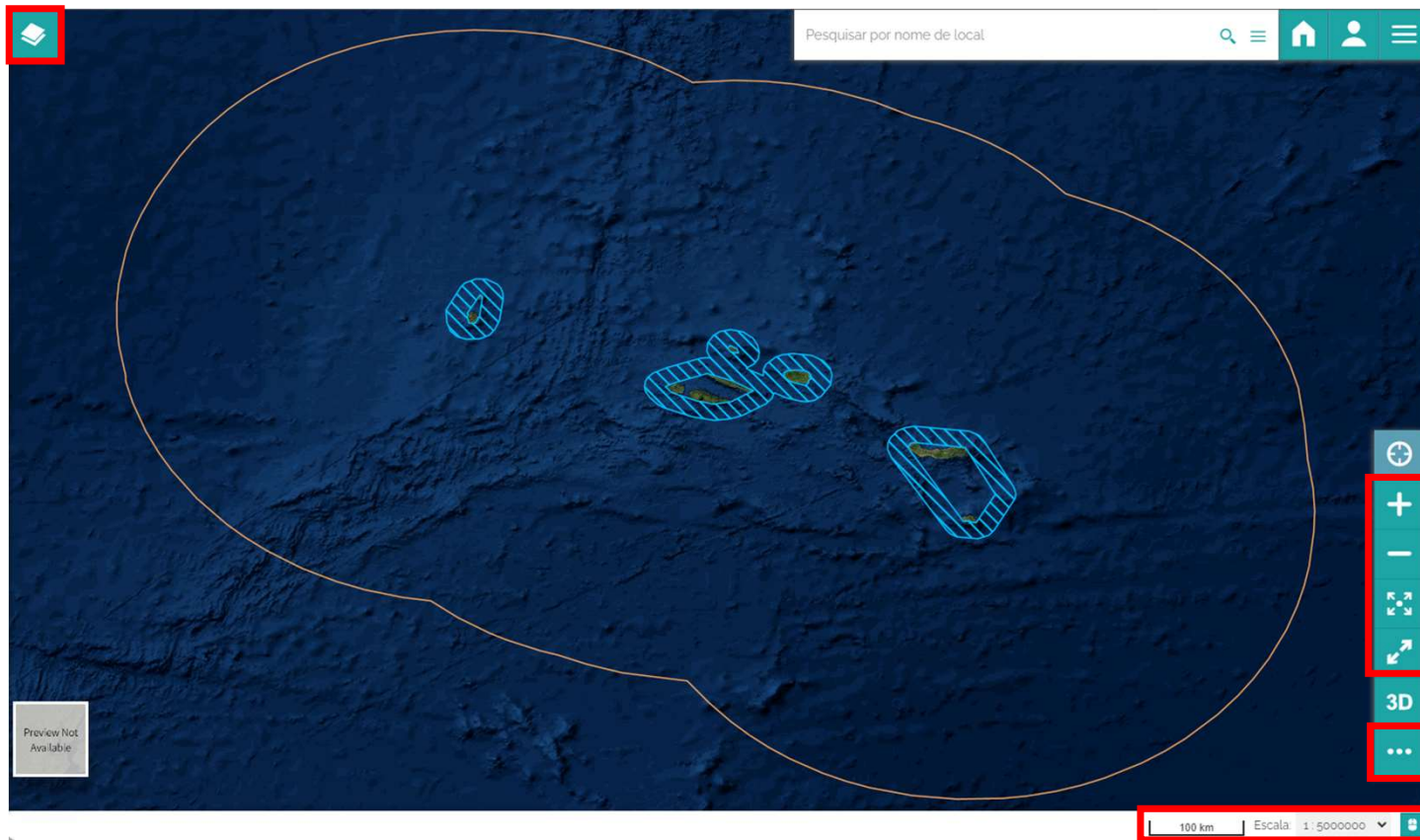
Sessão pública de esclarecimento | Discussão pública do plano de situação na zona do espaço marítimo nacional adjacente ao arquipélago dos Açores compreendida entre as linhas de base e o limite exterior da plataforma continental até às 200 milhas marítimas

# Visualizador PSOEM-Açores

➤ [https://geoportal.mar.azores.gov.pt/#/viewer/openlayers/PSOEM\\_DP\\_Acores](https://geoportal.mar.azores.gov.pt/#/viewer/openlayers/PSOEM_DP_Acores)

Lista de camadas

Legenda



Aproximar  
Afastar  
Ecrã Inteiro



Outras Opções

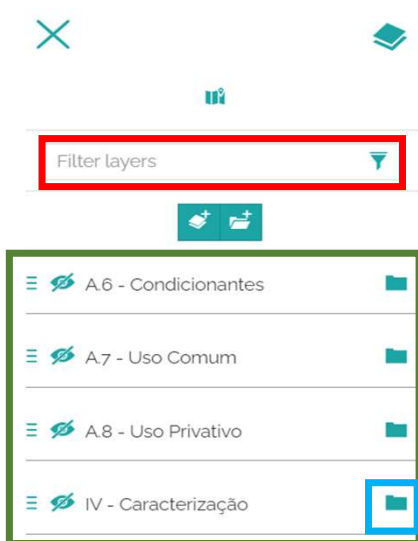
Escala de visualização

# Visualizador PSOEM-Açores

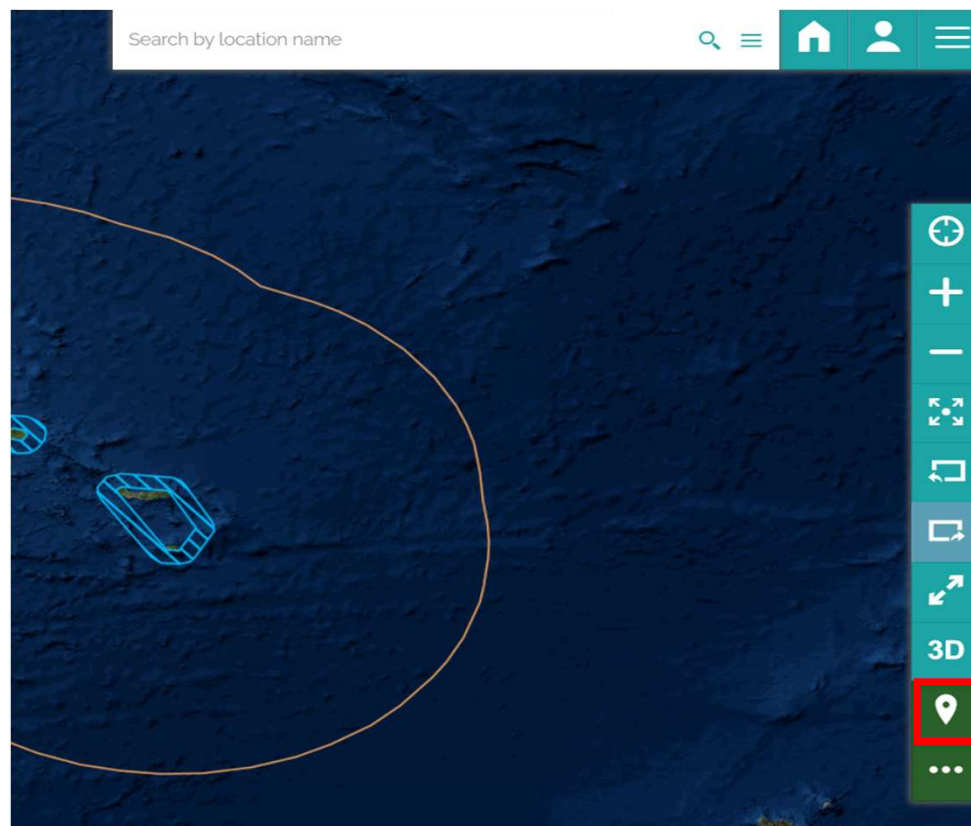
➤ [https://geoportal.mar.azores.gov.pt/#/viewer/openlayers/PSOEM\\_DP\\_Acores](https://geoportal.mar.azores.gov.pt/#/viewer/openlayers/PSOEM_DP_Acores)

Filtrar os temas a  
pesquisar

Estrutura  
organizada de  
forma equivalente  
aos documentos



Clicar na pasta para  
expandir o tema

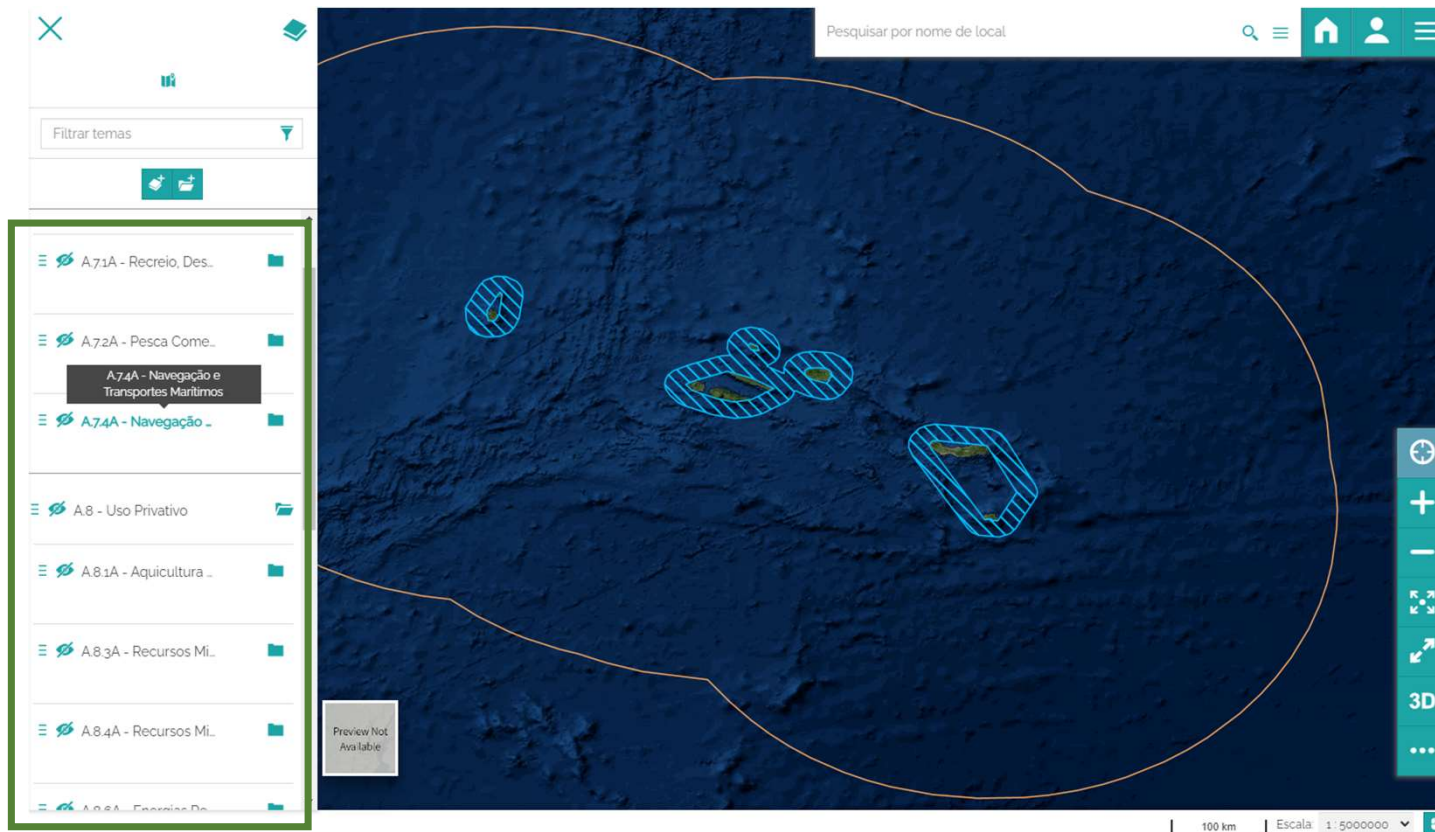


Informação sobre o local:

Permite consultar os  
atributos de todas as  
camadas no local

# Visualizador PSOEM-Açores

➤ [https://geoportal.mar.azores.gov.pt/#/viewer/openlayers/PSOEM\\_DP\\_Acores](https://geoportal.mar.azores.gov.pt/#/viewer/openlayers/PSOEM_DP_Acores)



Estrutura organizada de forma equivalente aos documentos

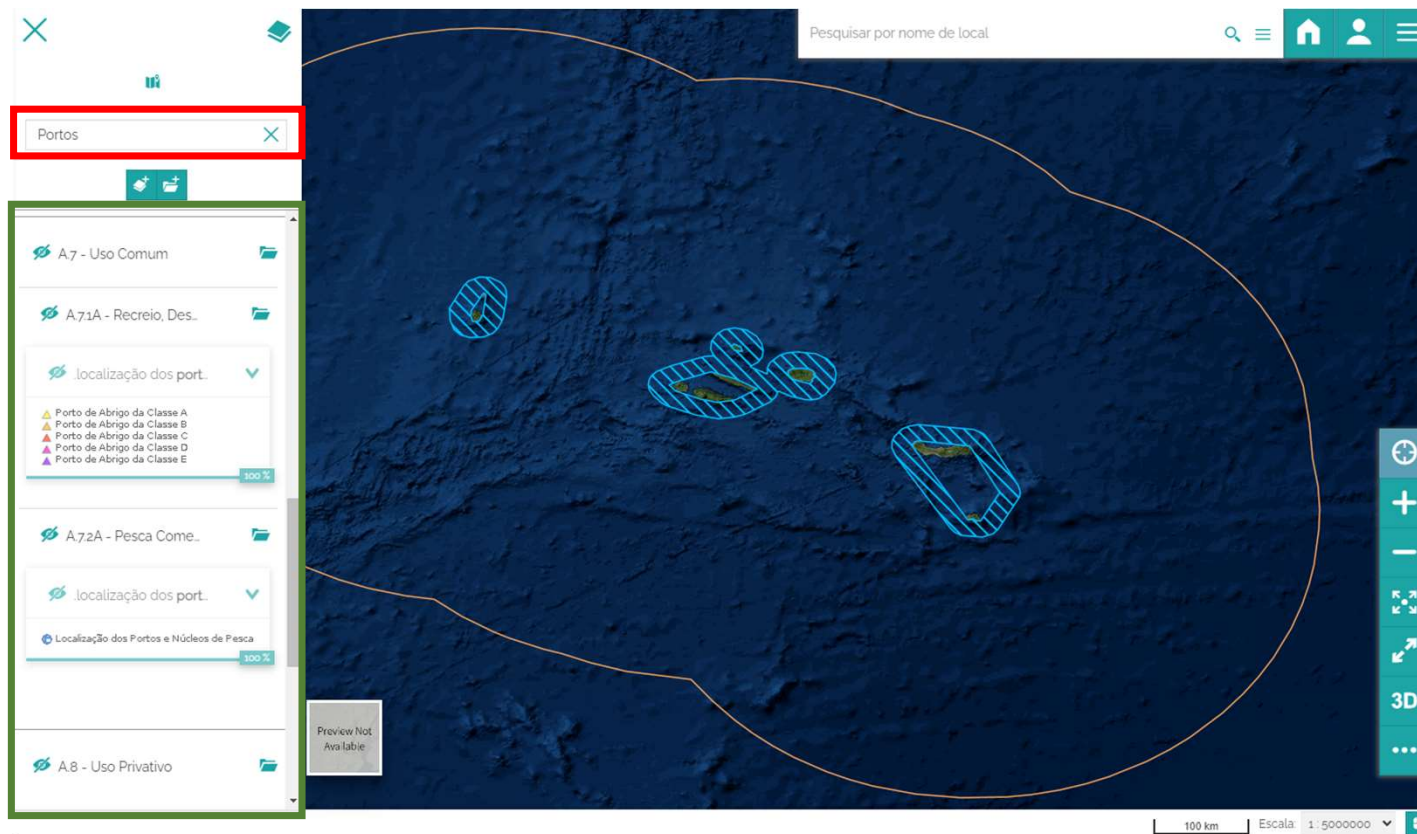
Sessão pública de esclarecimento | Discussão pública do plano de situação na zona do espaço marítimo nacional adjacente ao arquipélago dos Açores compreendida entre as linhas de base e o limite exterior da plataforma continental até às 200 milhas marítimas

# Visualizador PSOEM-Açores

➤ [https://geoportal.mar.azores.gov.pt/#/viewer/openlayers/PSOEM\\_DP\\_Acores](https://geoportal.mar.azores.gov.pt/#/viewer/openlayers/PSOEM_DP_Acores)

Filtrar todas as camadas que contenham a palavra “Portos”

Resultados da Pesquisa



Sessão pública de esclarecimento | Discussão pública do plano de situação na zona do espaço marítimo nacional adjacente ao arquipélago dos Açores compreendida entre as linhas de base e o limite exterior da plataforma continental até às 200 milhas marítimas

# Visualizador PSOEM-Açores

➤ [https://geoportal.mar.azores.gov.pt/#/viewer/openlayers/PSOEM\\_DP\\_Acores](https://geoportal.mar.azores.gov.pt/#/viewer/openlayers/PSOEM_DP_Acores)

**Clonar na pasta para expandir o tema**

**Mostrar legenda**

**Mostrar camada**

**Informação sobre o local:**

Permite consultar os atributos de todas as camadas no local

Id	Designação	Tema	Freguesia	Diploma	Área (m <sup>2</sup> )	Ilha	Concelho	Latitude	Longitude	Classificação	Centroidex	Centroidey
psoema_vo_cc_areas_jurisdicao_portuaria_adpdlr24_2011a_pa_dram.14	Área de Jurisdição Portuária Marítima do Porto da Horta	Área de Jurisdição Portuária	Angústias; Matriz; Conceição	Adaptado de DLR n.º 24/2011/A	524007,329744499	ILHA DO FAIAL (AÇORES)	Horta	38,5343856452213	-28,6229114714491	A	-28,6231489168652	38,5343376607685
psoema_vo_cc_areas_jurisdicao_portuaria_adpdlr24_2011a_pa_dram.23	Área de Jurisdição Portuária Terrestre do Porto da Horta	Área de Jurisdição Portuária	Angústias; Matriz; Conceição	Adaptado de DLR n.º 24/2011/A								



info.drpm@azores.gov.pt  
(+351) 292 240 623

**Direção Regional de Políticas Marítimas**  
**Secretaria Regional do Mar e das Pescas**  
**Governo Regional dos Açores**

Rua D. Pedro IV nº 29, 9900-111 HORTA

**OBRIGADO**